

MISEREOR



Auftrag und Arbeitsweise

+ + + Dreifacher Auftrag: Hilfswerk - Anwalt der Armen - Fastenbewegung +
Unterscheidung der katholischen Hilfswerke + Zielgruppen + Projektbereiche
+ Billigungskriterien + Inlandsarbeit + Einnahmen + Ausgaben + + +

MISEREOR:

Dreifacher Auftrag



⌘ *Hilfswerk:*

- ☒ Förderung von sozialer Entwicklungsarbeit in Afrika, Asien und Lateinamerika ohne Ansehen von Rasse, Geschlecht, Nation und Religion



Stimme der Rechtlosen, Anwalt der Armen:

- ☒ Informations-, Bildungs- und Lobbyarbeit sowie Kampagnen in die deutsche Öffentlichkeit hinein

⌘ *Fastenaktion:*

- ☒ Vom Evangelium her Verbindung von Hilfeleistung und Solidaritätsarbeit mit einer religiösen Erneuerungs- und Bußbewegung

DIE KATHOLISCHEN HILFSWERKE



⌘ MISEREOR

- ☒ Soziale Entwicklungsarbeit in Afrika, Asien und Lateinamerika

⌘ *missio*

- ☒ Pastorale Projekte in Afrika, Asien und Ozeanien

⌘ *Adveniat*

- ☒ Pastorale Projekte in Lateinamerika

⌘ *Renovabis*

- ☒ Pastorale und soziale Projekte in Osteuropa

⌘ *Caritas international*

- ☒ Weltweite Not- und Katastrophenhilfe

⌘ *Päpstliches Missionswerk der Kinder*

- ☒ Weltweite Unterstützung von pastoralen und sozialen Kinderprojekten

MISEREOR:

Projektanträge - Zielgruppen

- ⌘ *Benachteiligte Kinder und Jugendliche*
- ⌘ *Frauen*
- ⌘ *Slumbewohner*
- ⌘ *Kleinbauern*
- ⌘ *Landlose*
- ⌘ *ethnische Minderheiten*
- ⌘ *Flüchtlinge*
- ⌘ *Opfer von Menschenrechtsverletzungen*

MISEREOR:

Bewilligungskriterien für Projektanträge

- ⌘ *Armutsorientierung*
- ⌘ *Hilfe zur Selbsthilfe*
- ⌘ *Partizipation der Bevölkerung*
- ⌘ *präzise Bestimmung der Zielgruppen*
- ⌘ *Kompetenz des Projektträgers*
- ⌘ *Erreichbarkeit der Ziele*
- ⌘ *angemessener Kostenplan*
- ⌘ *Nachhaltigkeit*
- ⌘ *Nebenwirkungen auf Ort/Region*

MISEREOR:

Projektbereiche



⌘ *Kleinbäuerliche Landwirtschaft*

- ☒ *Ökologischer Landbau, Landrechte (Agrarreform), Vermarktung, Ausbildung, Beratung*

⌘ *Gesundheitswesen*

- ☒ *Aufbau von Basisgesundheitsdiensten, Aufklärung, Ausbildung*

⌘ *Bildung, Ausbildung, Kultur*

- ☒ *Einflussnahme auf Bildungspolitik, formale und nichtformale Grundbildung, formale und nichtformale Berufsausbildung, Schutz bedrohter Kulturen*

MISEREOR:

Projektbereiche



⌘ *Gesellschaft und Politik*

- ☒ *Förderung von Selbsthilfeorganisationen, Vernetzung von Selbsthilfeorganisationen, Förderung von sozialpolitisch tätigen Bewegungen, Menschenrechtsarbeit*

⌘ *Kleingewerbe und Arbeit*

- ☒ *Ausbildung, Kredite, Vermarktung, Beratung, Aufbau von Gewerkschaften und Interessenvertretungen*

⌘ *Wohnen, Wasser, Energie*

- ☒ *Slumentwicklung, Siedlungs- und Wohnrechte, Selbsthilfe-Wohnbau, Wasserversorgung, Schutz von Wasserressourcen, Abfallwirtschaft, erneuerbare Energie*

MISEREOR:

Projektbereiche



⌘ *Not- und Flüchtlingshilfe*

⌘ *Integrierte Projekte*

- ☒ *Projekte mit mehreren miteinander verbundenen Förderbereichen (z.B. ländliche und städtische Gemeinwesenentwicklung, Frauen-Programme, Umweltschutz)*

⌘ *Partnerschaftliche Dienste*

- ☒ *Förderung einheimischer Fachstellen, Entwicklungshelfer, Berater auf Zeit, Wirkungskontrolle*

MISEREOR:

Inlandsarbeit

⌘ *Bildungsarbeit:*

- ☒ Fastenaktion, themenbezogene Publikationen, Unterrichtsmaterialien, Bildungsveranstaltungen

⌘ *Presse- und Öffentlichkeitsarbeit:*

- ☒ Pressemitteilungen, Informationsveranstaltungen, Sonderaktionen (z.B. Malwettbewerbe für Kinder, Konzerte), Werbung

⌘ *Entwicklungspolitische Lobbyarbeit:*


- ☒ Im Interesse der Armen Einflussnahme auf politische und wirtschaftliche Entscheidungsträger, Netzwerkarbeit mit anderen Hilfswerken, Gestaltung und Organisation von Kampagnen (zu Themen wie Entschuldung, Kinderarbeit, Landminen, Zukunftsfähiges Deutschland)

⌘ *Spendenformen und Spenderbetreuung:*

- ☒ Projektpartnerschaften, Ökumenische Aktion „Miteinander Teilen“, nicht zweckgebundene Spenden, Zinssparen, Darlehen, Erbschaften, Vermächtnisse

MISEREOR:

Woher kommt das Geld?



⌘ 49,7 Mio €	<i>Spenden</i>
⌘ 3,2 Mio €	<i>Zinsen (aus Rücklagen)</i>
⌘ 8,9 Mio €	<i>Kirchliche Haushaltsmittel</i>
⌘ 87,6 Mio €	<i>Öffentliche Mittel</i>

- *Bundesministerium f. wirtschaftliche Zusammenarbeit*
- *Europäische Kommission*

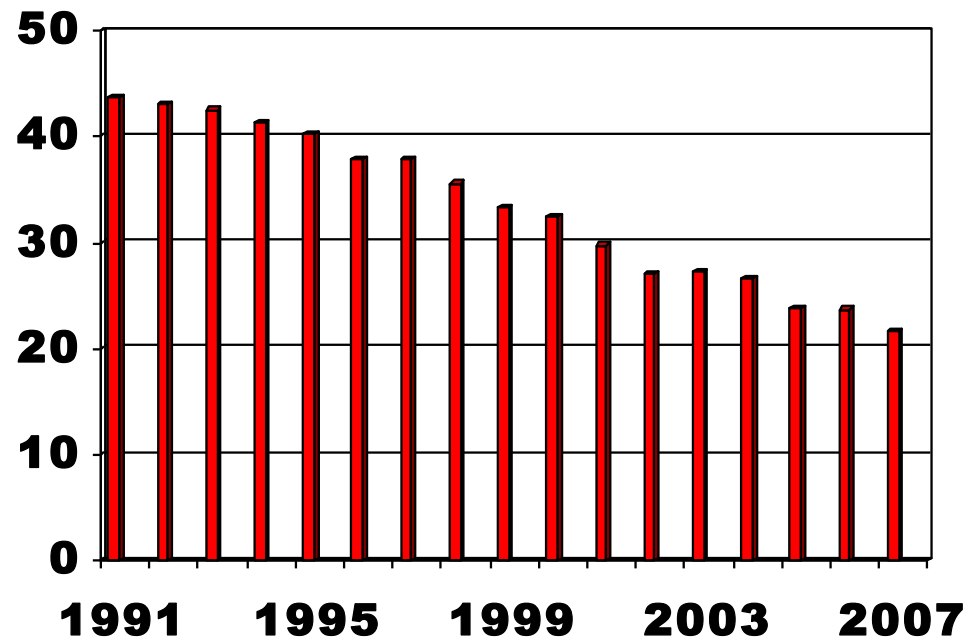
149,4 Mio €

Einnahmen 2007

MISEREOR:

Fastenkollekte (1991 - 2007)

⌘	1991:	87,5 Mio DM
⌘	1992:	86,1 Mio DM
⌘	1993:	85,1 Mio DM
⌘	1994:	82,6 Mio DM
⌘	1995:	80,5 Mio DM
⌘	1996:	75,9 Mio DM
⌘	1997:	75,8 Mio DM
⌘	1998:	71,2 Mio DM
⌘	1999:	66,7 Mio DM
⌘	2000:	64,8 Mio DM
⌘	2001:	30,4 Mio €
⌘	2002:	27,0 Mio €
⌘	2003:	27,2 Mio €
⌘	2004:	26,6 Mio €
⌘	2005:	23,8 Mio €
⌘	2006:	23,7 Mio €
⌘	2007:	21,7 Mio €



MISEREOR:

Wohin geht das Geld?

- ⌘ **145,3 Mio €** **1.508 Projekte**
in Afrika, Asien und Lateinamerika
- ⌘ **5,0 Mio €** **Projektnebenkosten**
(Projektplanung, -bearbeitung, -kontrolle)
- ⌘ **2,5 Mio €** **Bildungsarbeit**
- ⌘ **6,3 Mio €** **Öffentlichkeitsarbeit/Werbung**
- ⌘ **5,4 Mio €** **Allgemeine Verwaltung**


164,5 Mio €*

Ausgaben 2007

* Die Differenz zu den Einnahmen ergibt sich aus einem Vorgriff auf Mittel von 2008 für Projektbewilligungen im Dezember 2007

MISEREOR:

Verwendung einer 100 €- Spende (2007)



⌘ 88,30 €	<i>für Projekte</i>
⌘ 3,10 €	<i>für Projektplanung, -bearbeitung, -kontrolle</i>
⌘ 1,50 €	<i>Bildungsarbeit</i>
⌘ 3,80 €	<i>Öffentlichkeitsarbeit/Werbung</i>
⌘ 3,30 €	<i>allgemeine Verwaltung</i>